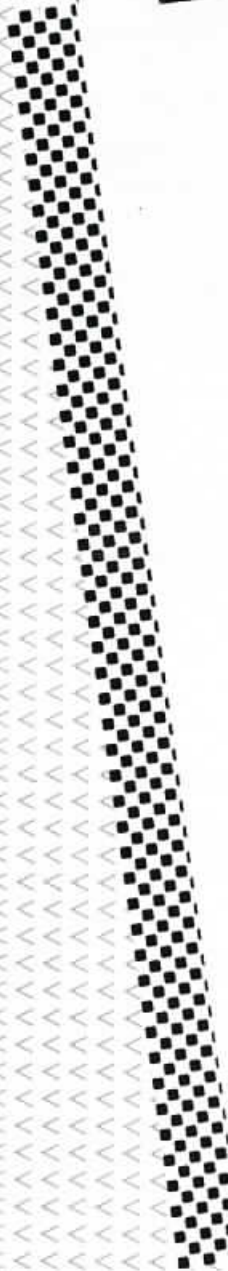




SABELLE LEDUC



SALLE TREMBLÉ
20 OCT. — 7 NOV. '82

Photo: Pierre Grault

"Cloves", papier/paper, 1982

Papier. Matière tactile, pénétrable, fragile et dense, brute. Ni sculpture, ni peinture. Bas relief?
Le lisse et le rugueux. Couleur de terre, couleur de mur, minérale. Masses teintées dans ses fibres,
opaques et mates. Formes compactes, gravées, trouées, déchiquetées.
Souvenir des lieux archéologiques: "La première ville de Joséphine". Colonne, niche.
Résurgence archaïque - par la forme, bouclier, carquois, hutte - par la matière effritée, brûlée.

Des formes rondes et pleines, couleurs fortes. Camouflage du papier. Mais une certaine fragilité des bords
découpés, déteriorés.

Dompter la fragilité par la grandeur; forme massive en opposition avec la matière. Ambivalence du solide et du léger.

Forme primitive, déchirure, passage du temps. Temps qui agit sur le solide et le rend friable. Emotion face à la
grandeur faible. Le temps qui attaque, qui donne aux temples mayas, lieux de sacrifice et de sang,
leur sensibilité. Fragilité des monstres, pays lointain qu'on veut consolider.

Papier: mémoire des hommes
mémoire des formes.

Isabelle Leduc

*Paper. Tactile matter; penetrable, fragile and dense; raw. Neither sculpture, nor paint. Low relief?
Smooth and rough. Earth colour, wall colour; mineral. Masses tinted in their fibres;
opaque and mat. Compact forms, engraved, gouged, jagged. Remembrance of archeological sites:
"The first Josephines's town". Column and recess. Archaic reappearance - through the shape, buckler,
quiver, hut - through the crumbled matter, burned.*

*Round and full shapes, strong colours. Paper's camouflage. But a certain fragility of the
cut-up edges; damaged.
Mastering fragility with height; massive shapes opposed to matter. Ambivalence of solidity and lightness.*

*Primitive shape, rip, time's spoor. Time, which wears on the solid and renders it brittle. Emotion towards the
weakness of something enormous. Time which attacks, which gives to maya's temples, blood and
sacrifice's sites, their sensibility. Monsters' fragility, far-off country that we want to strengthen.*

*Paper: men's memory
shape's memory*

Traduction: Michel Gatignol

ISABELLE LEDUC PAPIER: MÉMOIRE DES FORMES

Licence de linguistique, Université de Paris VIII, Paris. 1971

EXPOSITIONS/EXIBITIONS

Grands et jeunes d'aujourd'hui, Grand Palais, Paris. 1975

Le 27 février, galerie le 1225, Montréal. 1978

Art à porter, Centre des arts visuels, Montréal. 1979

Fiber Change, Banff Festival of the Arts, Banff.

Autres factures, exposition itinérante: La Vieille Pulperie, Chicoutimi; le Centre socio-culturel de Chicoutimi; Shawinigan; le musée de Vaudreuil. 1980

Support papier, musée d'art de Saint-Laurent, Saint-Laurent. 1981

Feutrage, Centre des arts visuels, Montréal; Langage Plus, Alma.

Oeuvres de papier, oeuvres de terre, exposition à deux personnes avec Yvette Mintzberg (céramique), Merton Gallery, Toronto.

IIIe Biennale de la peinture, Centre Saidye Bronfman, Montréal.

Exposition de groupe pour le Banff Festival of the Arts, Peter White Gallery, Banff.

Papiers, galerie A, Montréal.

Tridimension-Elles, galerie UQAM, Montréal. 1982

Exposition de papiers, solo, galerie Treize, Montréal.

Form in hand sculpted paper, Evelyn Aimis Fine Art, Toronto.

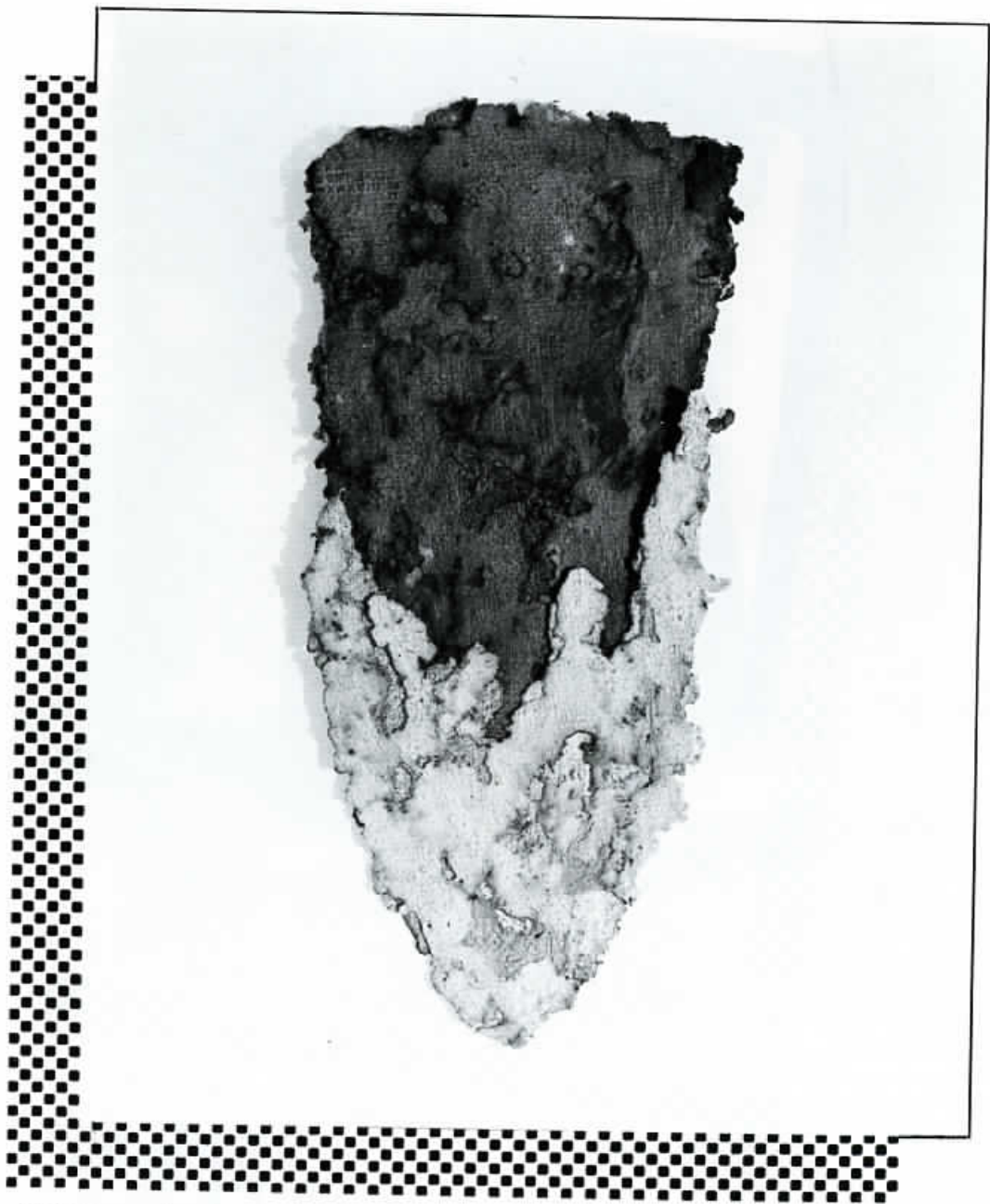
Isabelle Leduc est représentée à Montréal par la galerie Treize.

Isabelle Leduc is represented in Montreal by the gallery Treize.

COLLECTION

Banque d'oeuvres d'art du Canada. (Ottawa, Ontario)

Art bank of Canada (Ottawa, Ontario)



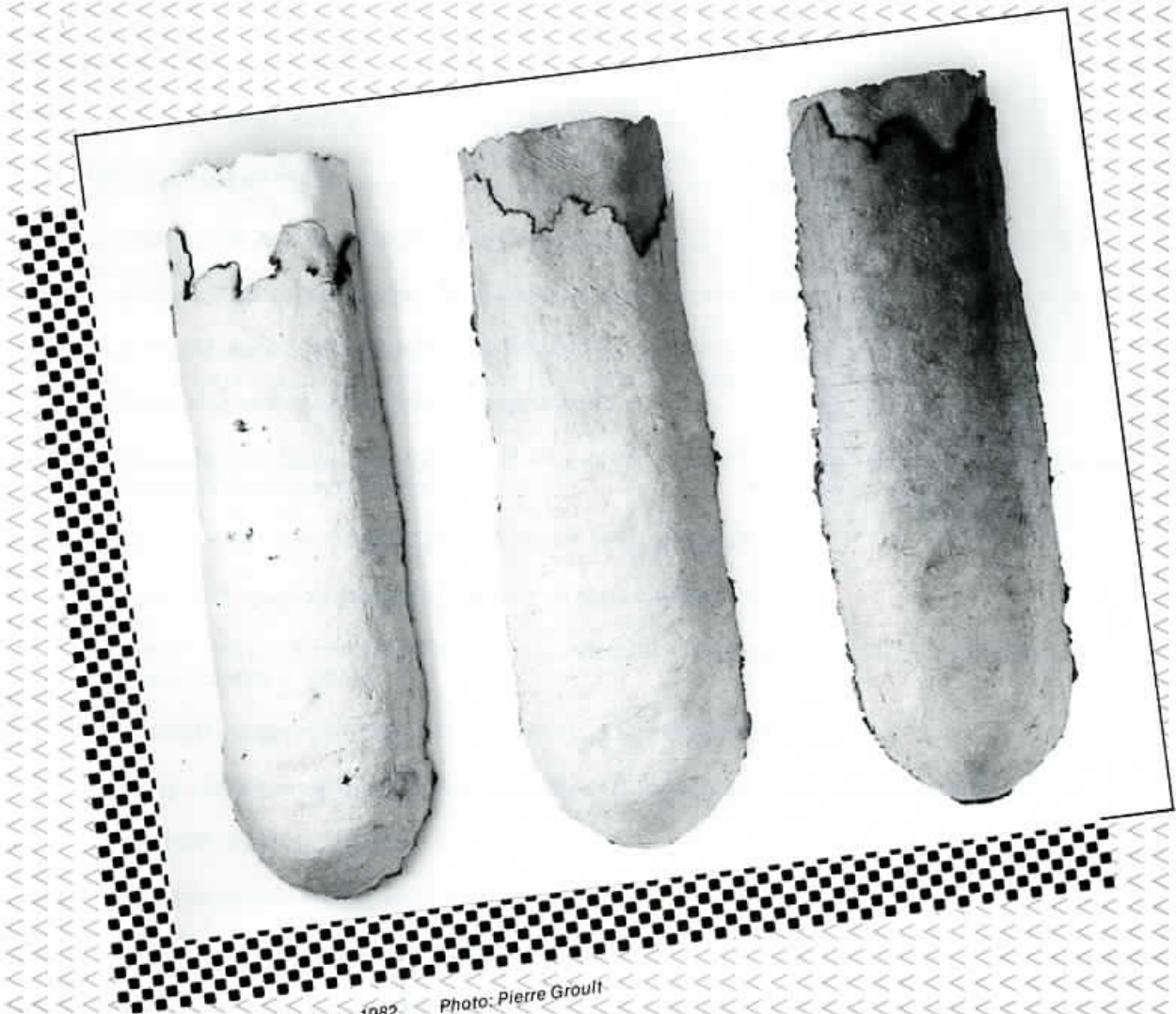
"Targe jaune-vert", papier/paper, 1982. Photo: Pierre Groult.



"La première ville de Joséphine", papier / paper, 1982.

Photo: François Rivard

LANGAGE PLUS est membre de:
Regroupement d'artistes de centres alternatifs/
Association of national non-profit artist's centers
Association des musées Québécois.



"Ortonovo", papier/paper, 1982. Photo: Pierre Groult

langage
PLUS

675, boul. Auger Ouest, Alma, P. Qué., Canada - G8B 2B7 - (418) 662-6332

Conception et réalisation graphique: SuzanneF.